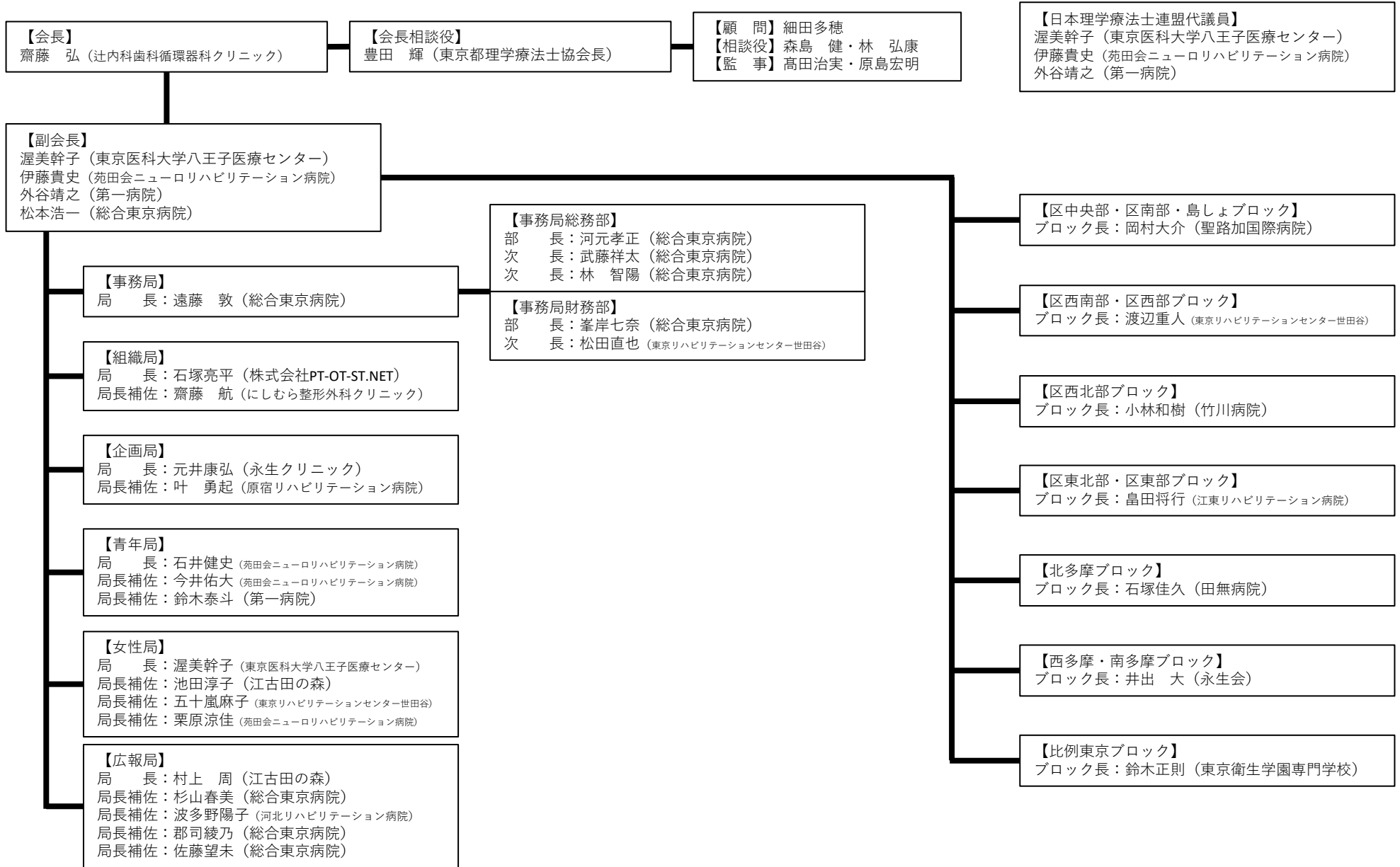


【東京都理学療法士連盟 組織図】



【東京都理学療法士連盟 支部】

① 区中央部・区南部・島しょブロック

ブロック長 岡村大介 (聖路加国際病院)

1.千代田区支部	支部長 中川利右司 (霞が関 Lead off Health 整体院)
2.港区支部	
3.中央区支部	支部長 岡村大介 (聖路加国際病院)
4.文京区支部	
5.台東区支部	支部長 川井孝士 (浅草病院)
6.品川区支部	支部長 伊藤滋唯 (ケアセンター南大井)
7.大田区支部	支部長 友清直樹 (山王リハビリ・クリニック)
8.島しょ支部	

② 区西南部・区西部ブロック

ブロック長 渡辺重人 (東京リハビリテーションセンター世田谷)

9.目黒区支部	
10.世田谷区支部	支部長 渡辺重人 (東京リハビリテーションセンター世田谷)
11.渋谷区支部	支部長 大北 潤 (Rehatech Links株式会社)
12.新宿区支部	支部長 柏木 学 (首都医校)
13.中野区支部	支部長 松本浩一 (総合東京病院)
14.杉並区支部	支部長 石毛 崇 (河北総合病院)

③ 区西北部ブロック

ブロック長 小林和樹 (竹川病院)

15.豊島区支部	支部長 高橋貞倫 (株式会社グレイス・ケア)
16.北区支部	支部長 丸山陽介 (神谷病院)
17.板橋区支部	支部長 小林和樹 (竹川病院)
18.練馬区支部	支部長 阿久津崇志 (神石介護老人保健施設)

④ 区東北部・区東部ブロック

ブロック長 畠田将行 (江東リハビリテーション病院)

19.墨田区支部	支部長 舟越智之 (エバーウォーク両国)
20.江東区支部	支部長 畠田将行 (江東リハビリテーション病院)
21.江戸川区支部	支部長 佐藤 祐 (森山脳神経センター病院)
22.荒川区支部	支部長 南波知春 (岡田病院)
23.足立区支部	支部長 石井健史 (苑田会ニューロリハビリテーション病院)
24.葛飾区支部	支部長 外谷靖之 (第一病院)

⑤ 北多摩ブロック

ブロック長 石塚佳久 (田無病院)

25.武蔵野市支部	支部長 塩野健二 (武蔵野アトラスターズ整形外科スポーツクリニック)
26.三鷹市支部	支部長 竹原真也 (三鷹ロイヤルの丘)
27.小金井市支部	支部長 柳原大助 (小金井リハビリテーション病院)
28.府中市支部	支部長 増田幸泰 (府中恵仁会病院)
29.西東京市支部	支部長 石塚佳久 (田無病院)
30.小平市支部	支部長 伊東 惟 (小平中央リハビリテーション病院)
31.立川市支部	支部長 南雲健吾 (リハビリ企画合同会社)
32.昭島市支部	
33.北多摩第1区支部	支部長 伊坂重人 (メディカルサロン彩り2号店)
34.北多摩第2区支部	
35.北多摩第3区支部	
36.北多摩第4区支部	支部長 田代文子 (清瀬リハビリテーション病院)

⑥ 西多摩・南多摩ブロック

ブロック長 井出 大 (永生会)

37.八王子市支部	支部長 渡邊要一 (永生会)
38.町田市支部	支部長 実松寛之 (オネスティ南町田)
39.日野市支部	
40.南多摩支部	支部長 真壁海都 (株式会社N-STEP 訪問看護ステーション THE NEXT 稲城)
41.西多摩支部	支部長 工藤弘之 (大久野病院)
42.青梅市支部	支部長 成塚修一 (多摩リハビリテーション学院専門学校)

⑦ 比例東京ブロック

ブロック長 鈴木正則 (東京衛生学園)

南多摩支部 = 稲城市・多摩市
西多摩支部 = 福生市・あきる野市・羽村市・瑞穂町・日の出町・奥多摩町・檜原村
北多摩第1区支部 = 東村山市・東大和市・武蔵村山市
北多摩第2区支部 = 国分寺市・国立市
北多摩第3区支部 = 調布市・狛江市
北多摩第4区支部 = 清瀬市・東久留米市