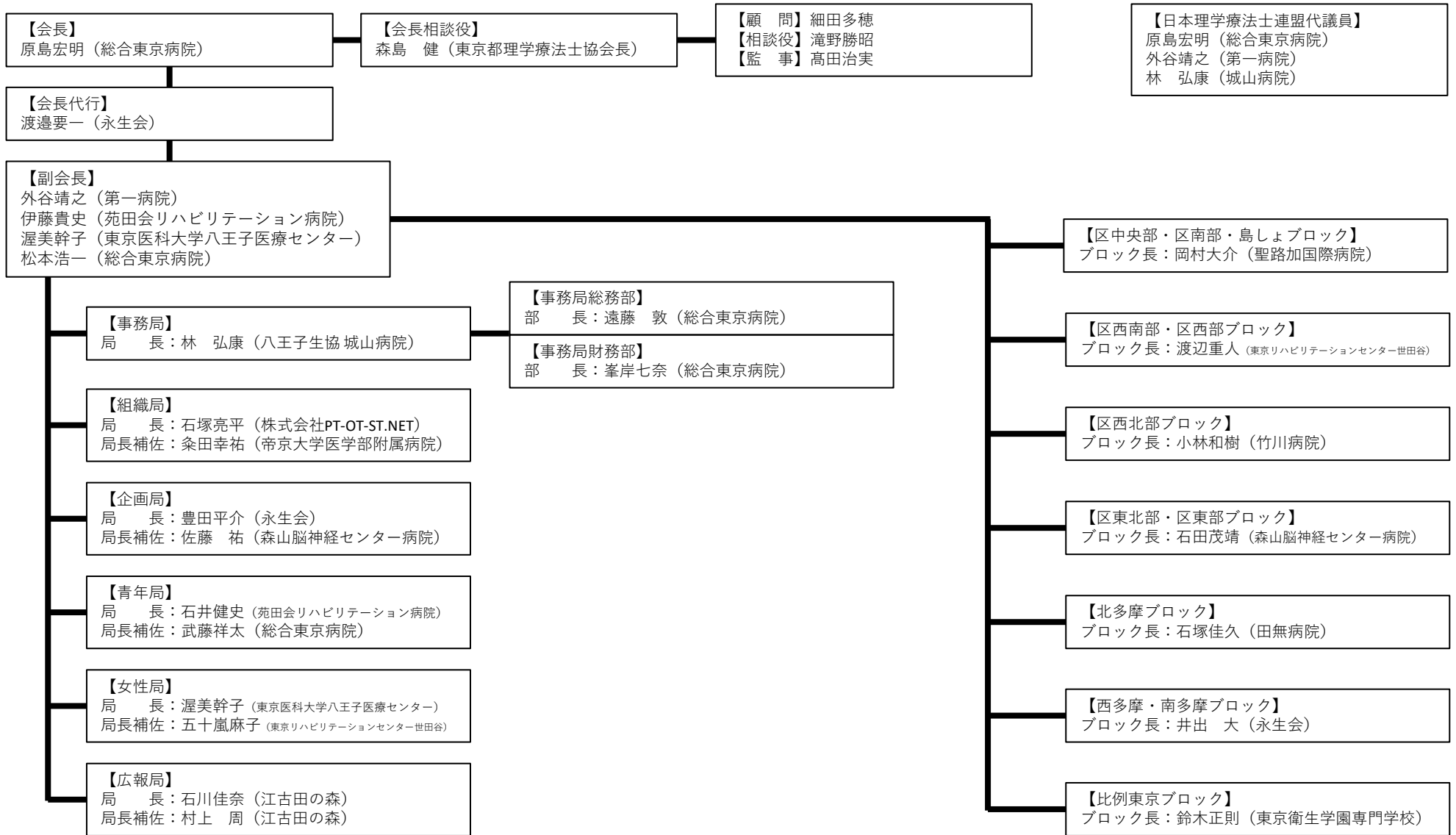


# 【東京都理学療法士連盟 組織図】



# 【東京都理学療法士連盟 支部】

## ① 区中央部・区南部・島しょブロック部

部長 岡村大介（聖路加国際病院）

- |          |                          |
|----------|--------------------------|
| 1.千代田区支部 | 支部長 富樫俊文（日本大学病院）         |
| 2.港区支部   | 支部長 大田幸作（フィジオセンター）       |
| 3.中央区支部  | 支部長 岡村大介（聖路加国際病院）        |
| 4.文京区支部  | 支部長 木下敦史（Medi：Fit JAPAN） |
| 5.台東区支部  | 支部長 川井孝士（浅草病院）           |
| 6.品川区支部  | 支部長 伊藤滋唯（ケアセンター南大井）      |
| 7.大田区支部  | 支部長 友清直樹（山王リハビリ・クリニック）   |
| 8.島しょ支部  |                          |

## ② 区西南部・区西部ブロック部

部長 渡辺重人（東京リハビリテーションセンター世田谷）

- |           |                              |
|-----------|------------------------------|
| 9.目黒区支部   |                              |
| 10.世田谷区支部 | 支部長 渡辺重人（東京リハビリテーションセンター世田谷） |
| 11.渋谷区支部  | 支部長 大北 潤（Rehatech Links株式会社） |
| 12.新宿区支部  | 支部長 吉澤隆治（薬樹株式会社）             |
| 13.中野区支部  | 支部長 松本浩一（総合東京病院）             |
| 14.杉並区支部  | 支部長 石毛 崇（河北総合病院）             |

## ③ 区西北部ブロック部

部長 小林和樹（竹川病院）

- |          |                  |
|----------|------------------|
| 15.豊島区支部 |                  |
| 16.北区支部  | 支部長 石川征輝（神谷病院）   |
| 17.板橋区支部 | 支部長 小林和樹（竹川病院）   |
| 18.練馬区支部 | 支部長 齋藤 弘（辻クリニック） |

## ④ 区東北部・区東部ブロック部

部長 石田茂靖（森山脳神経センター病院）

- |           |                          |
|-----------|--------------------------|
| 19.墨田区支部  | 支部長 舟越智之（エバーウォーク両国）      |
| 20.江東区支部  | 支部長 畠田将行（江東リハビリテーション病院）  |
| 21.江戸川区支部 | 支部長 石田茂靖（森山脳神経センター病院）    |
| 22.荒川区支部  | 支部長 南波知春（岡田病院）           |
| 23.足立区支部  | 支部長 石井健史（苑田会リハビリテーション病院） |
| 24.葛飾区支部  | 支部長 外谷靖之（第一病院）           |

## ⑤ 北多摩ブロック部

部長 石塚佳久（田無病院）

- |             |                           |
|-------------|---------------------------|
| 25.武蔵野市支部   | 支部長 後藤隆太郎（吉祥寺南病院）         |
| 26.三鷹市支部    |                           |
| 27.小金井市支部   | 支部長 柳原大助（小金井リハビリテーション病院）  |
| 28.府中市支部    |                           |
| 29.西東京市支部   | 支部長 石塚佳久（田無病院）            |
| 30.小平市支部    | 支部長 伊東 惟（小平中央リハビリテーション病院） |
| 31.立川市支部    | 支部長 南雲健吾（リハビリ企画合同会社）      |
| 32.昭島市支部    |                           |
| 33.北多摩第1区支部 |                           |
| 34.北多摩第2区支部 |                           |
| 35.北多摩第3区支部 |                           |
| 36.北多摩第4区支部 | 支部長 田代文子（清瀬リハビリテーション病院）   |

## ⑥ 西多摩・南多摩ブロック部

部長 井出 大（永生会）

- |           |                             |
|-----------|-----------------------------|
| 37.八王子市支部 | 支部長 渡邊要一（永生会）               |
| 38.町田市支部  | 支部長 実松寛之（オネスティ南町田）          |
| 39.日野市支部  |                             |
| 40.南多摩支部  | 支部長 倉知 豊（南山リハビリテーション病院）     |
| 41.西多摩支部  | 支部長 工藤弘之（大久野病院）             |
| 42.青梅市支部  | 支部長 成塚修一（多摩リハビリテーション学院専門学校） |

## ⑦ 比例東京ブロック部

部長 鈴木正則（東京衛生学園）

南多摩支部 = 稲城市・多摩市  
西多摩支部 = 福生市・あきる野市・羽村市・瑞穂町・日の出町・奥多摩町  
北多摩第1区支部 = 東村山市・東大和市・武蔵村山市  
北多摩第2区支部 = 国分寺市・国立市  
北多摩第3区支部 = 調布市・狛江市  
北多摩第4区支部 = 清瀬市・東久留米市