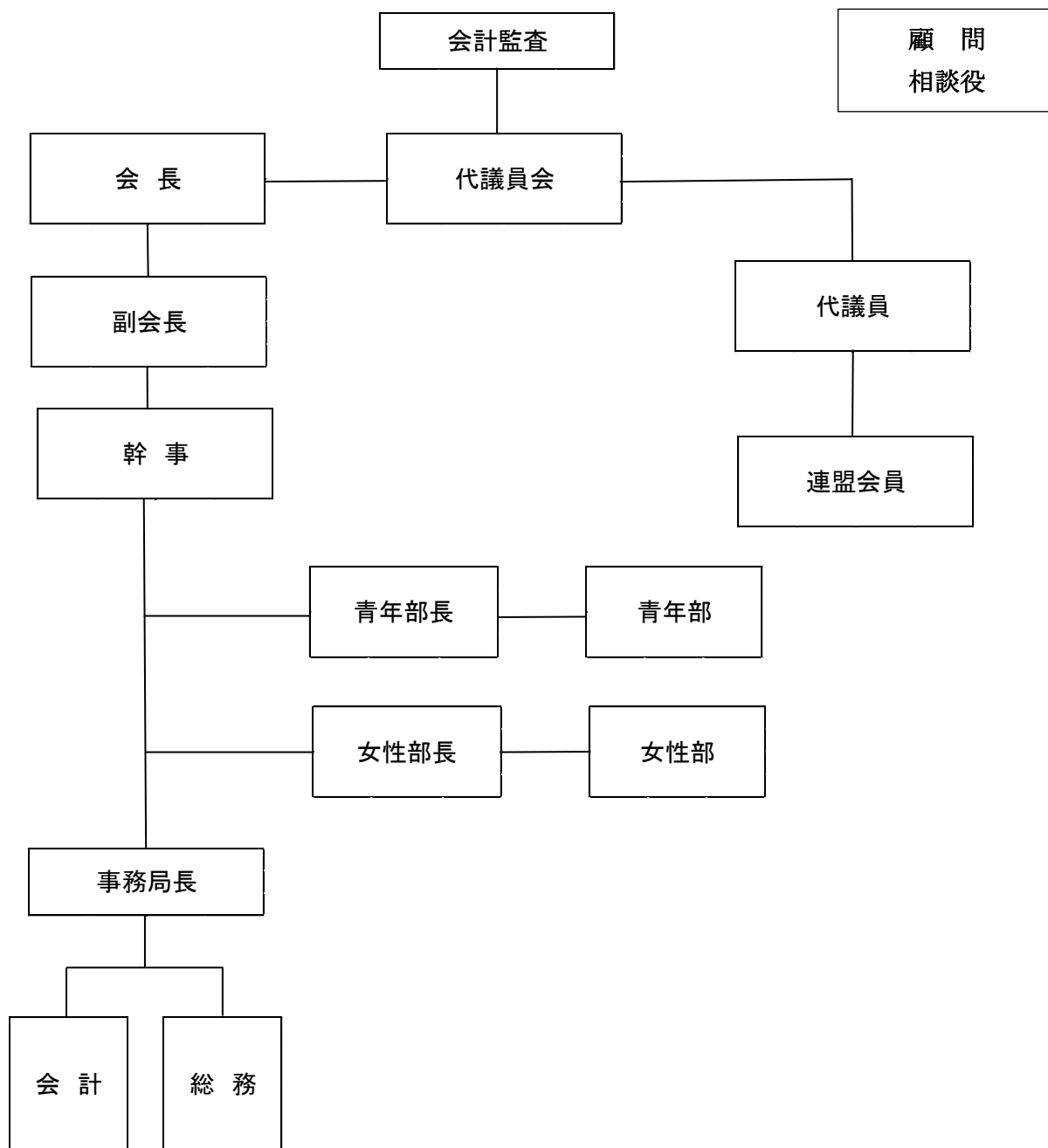


# 熊本県理学療法士連盟組織図



**熊本県理学療法士連盟 代議員会役員** (令和6年2月現在)

会 長 波多埜 克宜 にしくまもと病院 県北ブロック 澤村 一豊 菊池中央病院

副会長 田島 徹朗 九州中央リハビリテーション学院 菊阿ブロック 大田 幸治 熊本リハビリテーション病院

副会長 光本 しのぶ 訪問看護ステーション きらら 熊本市北ブロック 山口 裕介 リハビリセンターsmile・光の森

幹 事 松村 光一 熊本桜十字病院 熊本市中央ブロック 田中 隆太 杉村病院

幹 事 松本 泉 株式会社 CUC 熊本市東ブロック 片岡 篤史 くまもと成仁病院

幹 事 高野 直哉 西日本病院 熊本市西ブロック 前田 比呂志 かみくまクリニック

青年部長 五通 寛太郎 訪問看護リハビリステーション RICHE 熊本市南ブロック 里井 宏之 介護老人保健施設ぼたん園

青年部長補佐 友利 元恒 熊本機能病院 八代ブロック 光本 しのぶ 訪問看護ステーション きらら

女性部長 緒方 このみ 熊本セントラル病院 天草ブロック 赤城 隼人 東整形外科

女性部長補佐 西 慶子 介護老人保健施設 八祥苑 県南ブロック 藤井 崇浩 くまもと芦北通園センター

会計監査 渡久山 竜彦 九州中央リハビリテーション学院

顧 問 南部 隼平 熊本県議会議員 相談役 北里 堅二 水前寺高齢者複合施設

**熊本県理学療法士連盟 事務局 (九州中央リハビリテーション学院)**

事務局長 高野 直哉 西日本病院 会 計 野田 陽加里 西日本病院

総 務 岸本 稔 九州中央リハビリテーション学院 会 計 東 真彦 西日本病院